



HÁSKÓLINN Á BIFRÖST
BIFRÖST UNIVERSITY

Afstaða til ýmissa þjóðmála:

Stuðningur við Evrópusambandið og forseta Íslands

Rannsóknamiðstöð Háskólans á Bifröst

311 Borgarnes. Sími: 433-3000 / 891 6993

evaheida@bifrost.is

www.rannsoknamidstod.bifrost.is

Efnisyfirlit

Helstu niðurstöður.....	4
Um könnun	5
Ert þú hlynnt(ur) eða andvíg(ur) aðildarviðræðum Íslands við Evrópusambandið?	6
Ert þú hlynnt(ur) eða andvíg(ur) inngöngu Íslands í Evrópusambandið?	8
Hver er helsta ástæða þess að þú ert andvíg(ur) inngöngu Íslands í Evrópusambandið?	10
Hver er helsta ástæða þess að þú ert hlynnt(ur) inngöngu Íslands í Evrópusambandið?	12
Ertu sammála eða ósammála því að forseti Íslands, Ólafur Ragnar Grímsson, ætti að segja af sér embætti forseta Íslands?.....	14

Helstu niðurstöður

Í könnun Rannsóknamiðstöðvar Háskólans á Bifröst sem var gerð er dagana 26.október til 3.nóvember 2009 var meðal annars spurt um afstöðu Íslendinga aðildarviðræðna og inngöngu í Evrópusambandið (ESB) og stuðning við forseta Íslands, Ólaf Ragnar Grímsson. Jafnframt voru þeir spurðir sem voru hlyntir eða andvígir inngöngu í Evrópusambandið hver væri helsta ástæða þess.

Þegar spurt var um aðildarviðræður við Evrópusambandið sagðist um helmingur (50,1%) vera þeim hlyntir en 42,7% voru þeim andvígir og 7,2% sögðust vera hvorki andvígir né hlyntir. Jafnframt voru þeir sem bjuggu á höfuðborgarsvæðinu hlutfallslega oftast hlyntir aðildarviðræðum. Í framhaldi var spurt um afstöðu til inngöngu í Evrópusambandið og þá voru mun fleiri sem ekki tóku afstöðu eða 16,6% sem svöruðu hvorki né og 9,3% sögðust ekki vita það. Af þeim sem tóku afstöðu sögðust 29,0% vera mjög eða frekar hlyntir inngöngu á móti 54,4% sem voru því mjög eða frekar andvígir. Sami munur kom fram eftir búsetu eins og þegar spurt var um aðildarviðræður þar sem íbúar á höfuðborgarsvæðinu voru mun frekar hlyntari inngöngu samanborið við íbúa á landsbyggðinni. Að sama skapi var munur eftir aldri, þar sem yngri fólk studdi frekar inngöngu heldur en þeir sem eru eldri.

Þeir sem tóku afstöðu til þess hvort þeir væru hlyntir eða andvígir inngöngu í Evrópusambandið voru spurðir hver væri helsta ástæða þess. Skýr munur kom fram á svörum fólks eftir því hvort það var andvígt eða hlynt inngöngu. Þeir sem voru andvígir inngöngu nefndu helst atriði eins og að þá myndu Íslendingar missa sjálfstæði sitt (21,6%), sjávarútvegsmál (15,5%), að Ísland eigi ekkert erindi í Evrópusambandið (9,2%), landbúnaðarmál (9,2) og auðlindir (7,5%). Samanlegt hlutfall þeirra sem nefndu sjávarútvegsmál, landbúnaðarmál eða auðlindir landsins er 32,2%.

Þeir sem voru hlyntir inngöngu nefndu helst efnahagslegar ástæður og að vera hluti af Evrópu. Þegar hver þáttur er skoðaður fyrir sig nefndu flestir að það væri vegna þess að betra væri að vera hluti af stærri heild / sameinaðri Evrópu (27,7%), til að geta tekið upp evru sem gjaldmiðil (21,8%) eða vegna efnahagslegra ástæðna / stöðugleika (21,4%). Auk þess sögðu 5% það vera einu lausnina við efnahagsvanda. Samantekið þá nefna 48,2% efnahagsmál eða evruna sem helstu ástæðu þess að þeir styðji inngöngu í Evrópusambandið.

Að lokum var spurt hversu sammála eða ósammála fólk væri því að forseti Íslands, Ólafur Ragnar Grímsson ætti að segja af sér og voru tæplega 62% því ósammála á móti 28,6% sem voru sammála á meðan 9,7% sögðust vera hvorki sammála né ósammála.

Um könnun

Svarhlutfall

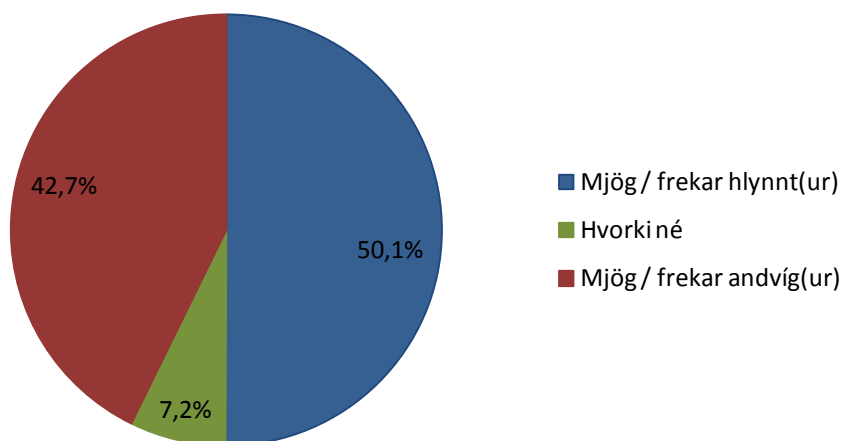
	Fjöldi	Hlutfall svara	Hlutfall allra
Svarar könnun	859	64,7%	59,2%
Neitar að svara	292	22,0%	20,1%
Næst ekki í	176	13,3%	12,1%
Samtals	1327	100%	
Talar ekki íslensku	67		4,6%
Býr erlendis / er á sjó	52		3,6%
Of veikur til að svara	4		0,3%
Samtals	1450		100%

Tekið var 1350 manna tilviljunarúrtak úr þjóðskrá meðal einstaklinga á aldrinum 18 til 75 ára af landinu öllu. Könnunin var hringd út dagana 26.október til 3.nóvember og svöruðu 859 einstaklingar könnuninni. Samtals voru 123 sem töluðu ekki íslensku, of veikir til að svara eða bjuggu erlendis eða voru á sjó og var endanlegt úrtak því 1327 og svarhlutfall því 64,7%.

Í þessari skýrslu eru settar fram fyrstu niðurstöður í töflum og myndum. Hver spurning er greind eftir kyni, aldri og búsetu og *kíkvæðrat* notað til að greina hvort að munur sé marktækur eftir þessum þremur bakgrunnspáttum. Marktækur munur er auðkenndur með *. Ef að munurinn er marktækur miðað við $p < 0,001$ er það auðkennt með þremur stjörnum (***), $p < 0,001$ auðkennt með tveimur stjörnum (**), $p < 0,05$ auðkennt með einni stjörnu (*) og $p < 0,1$ auðkennt með plúsmerki (+).

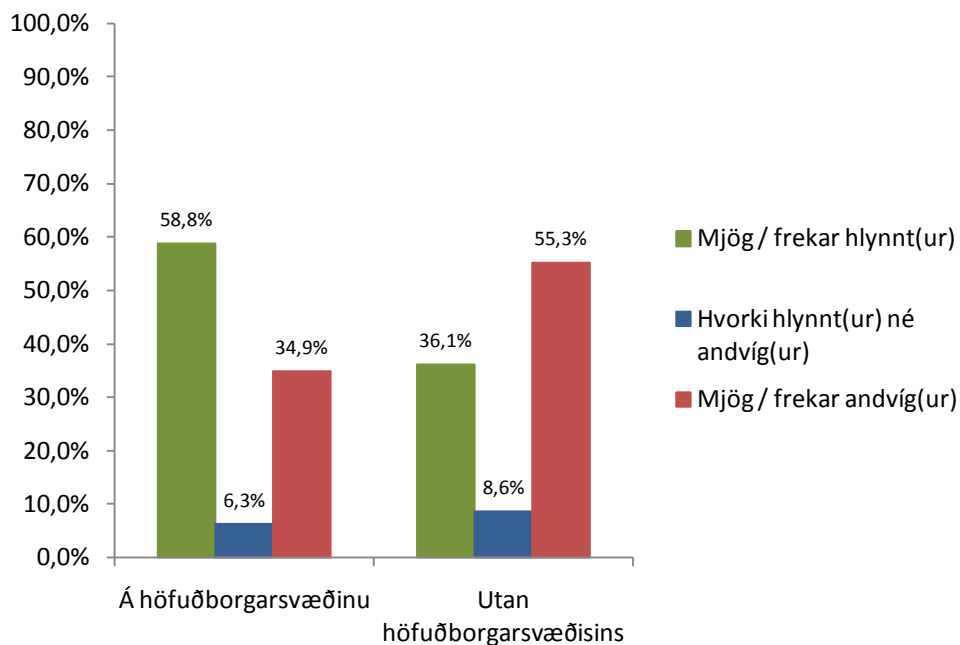
Ert þú hlynnt(ur) eða andvíg(ur) aðildarviðræðum Íslands við Evrópusambandið?

	Fjöldi	Hlutfall svara	Hlutfall svara
Mjög hlynnt(ur)	199	24,7%	23,2%
Frekar hlynnt(ur)	204	25,3%	23,7%
Hvorki hlynnt(ur) né andvíg(ur)	58	7,2%	6,8%
Frekar andvíg(ur)	123	15,3%	14,3%
Mjög andvíg(ur)	221	27,5%	25,7%
Samtals	805	100%	
Veit ekki	42		4,9%
Neitar að svara	12		1,4%
Samtals	859		100%



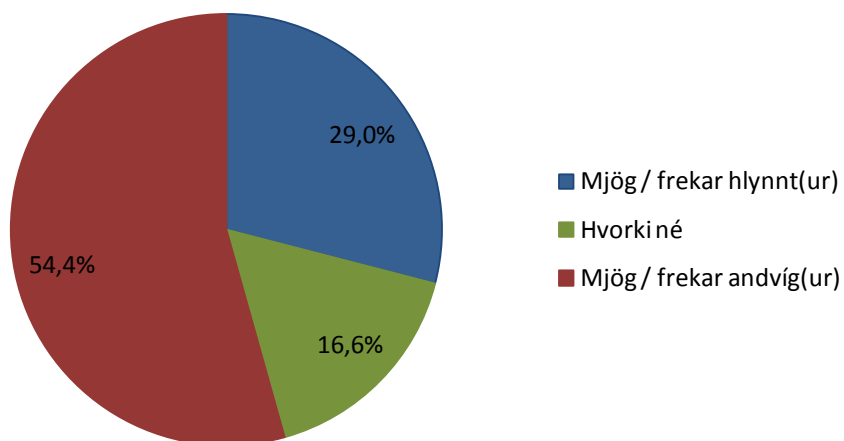
Ert þú hlynnt(ur) eða andvíg(ur) aðildarviðræðum Íslands við Evrópusambandið, greint eftir kyni, aldri og búsetu

	Mjög / frekar hlynnt(ur)	Hvorki hlynnt(ur) né andvíg(ur)	Mjög / frekar andvíg(ur)	Fjöldi
Allir:	50,0%	7,2%	42,8%	806
<i>Kyn:</i>				
Karlur	52,1%	6,5%	41,4%	430
Konur	47,6%	8,0%	44,4%	376
<i>Aldur: *</i>				
18-24 ára	41,8%	13,1%	45,1%	122
25-34 ára	54,8%	9,6%	35,7%	157
35-44 ára	56,4%	6,4%	37,2%	156
45-54 ára	49,1%	4,6%	46,2%	173
55-64 ára	47,3%	3,1%	49,6%	131
65-75 ára	46,3%	7,5%	46,3%	67
<i>Búseta: ***</i>				
Á höfuðborgarsvæðinu	58,8%	6,3%	34,9%	493
Utan höfuðborgarsvæðisins	36,1%	8,6%	55,3%	313



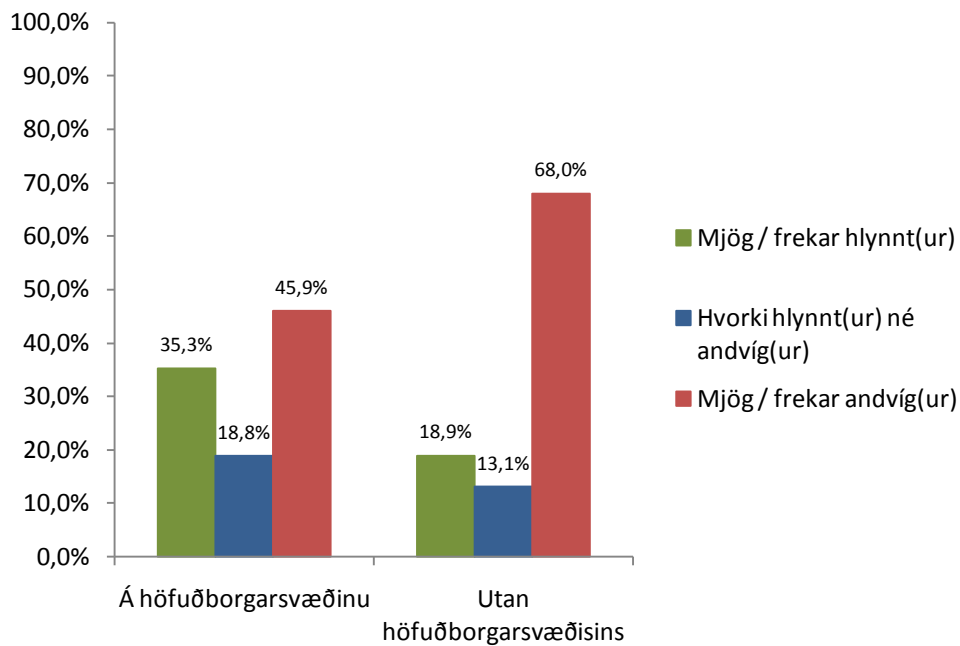
Ert þú hlynnt(ur) eða andvíg(ur) inngöngu Íslands í Evrópusambandið?

	Fjöldi	Hlutfall svara	Hlutfall svara
Mjög hlynnt(ur)	78	10,3%	9,1%
Frekar hlynnt(ur)	142	18,7%	16,5%
Hvorki hlynnt(ur) né andvíg(ur)	126	16,6%	14,7%
Frekar andvíg(ur)	145	19,1%	16,9%
Mjög andvíg(ur)	267	35,2%	31,1%
Samtals	758	100%	
Veit ekki	80		9,3%
Neitar að svara	21		2,4%
Samtals	859		100%



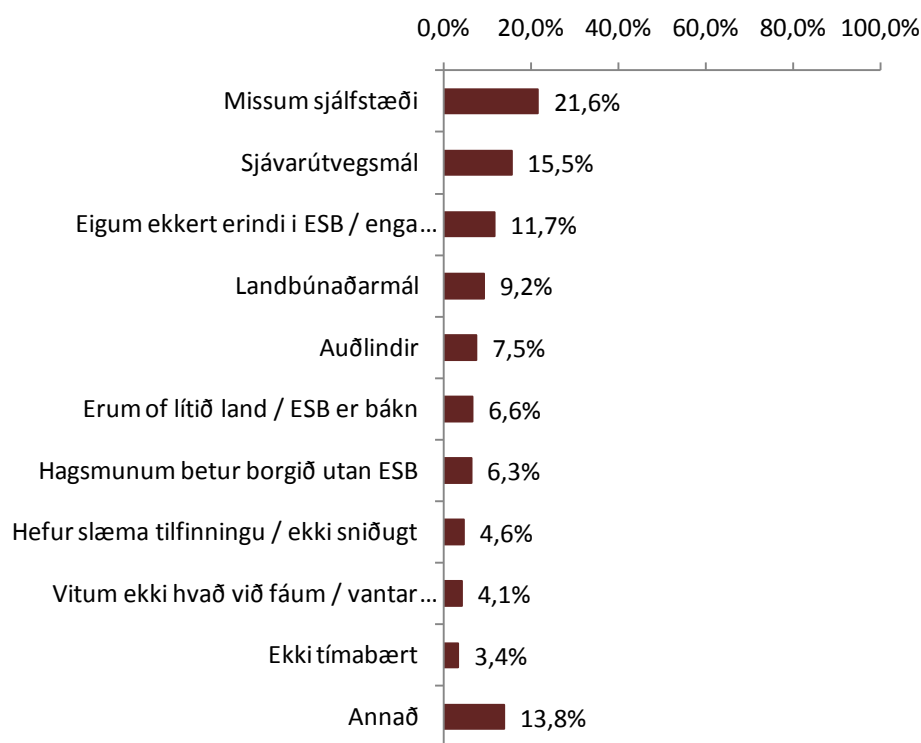
Ert þú hlynnt(ur) eða andvíg(ur) inngöngu Íslands í Evrópusambandið?

	Mjög / frekar hlynnt(ur)	Hvorki hlynnt(ur) né andvíg(ur)	Mjög / frekar andvíg(ur)	Fjöldi
Allir:	29,0%	16,6%	54,4%	759
<i>Kyn:</i>				
Karlar	29,4%	17,8%	52,8%	394
Konur	28,5%	15,3%	56,2%	365
<i>Aldur: *</i>				
18-24 ára	30,5%	17,8%	51,7%	118
25-34 ára	33,6%	16,4%	50,0%	152
35-44 ára	30,2%	24,2%	45,6%	149
45-54 ára	25,6%	15,4%	59,0%	156
55-64 ára	29,2%	7,5%	63,3%	120
65-75 ára	20,3%	17,2%	62,5%	64
<i>Búseta: ***</i>				
Á höfuðborgarsvæðinu	35,3%	18,8%	45,9%	468
Utan höfuðborgarsvæðisins	18,9%	13,1%	68,0%	291



Hver er helsta ástæða þess að þú ert andvíg(ur) inngöngu Íslands í Evrópusambandið?

	Hlutfall (N=412)	Fjöldi
Missum sjálfstæði	21,6%	89
Sjávarútvegsmál	15,5%	64
Eigum ekkert erindi í ESB / enga samleið	11,7%	48
Landbúnaðarmál	9,2%	38
Auðlindir	7,5%	31
Erum of lítið land / ESB er bákni	6,6%	27
Hagsmunum betur borgið utan ESB	6,3%	26
Hefur slæma tilfinningu / ekki sniðugt	4,6%	19
Vitum ekki hvað við fáum / vantar kynningu	4,1%	17
Ekki tímabært	3,4%	14
Annað	13,8%	57

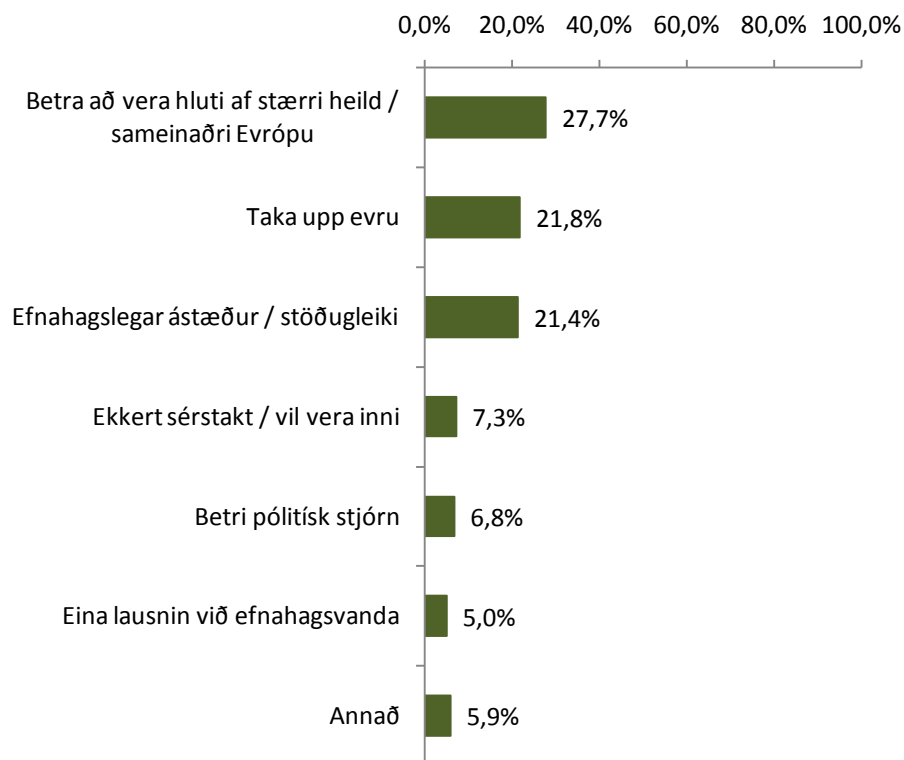


Hver er helsta ástæða þess að þú ert andvíg(ur) inngöngu Íslands í Evrópusambandið?

	Missum sjálfstæði	Sjávar-útvegs-mál	Eigum ekkert erindi í ESB / enga samleið	Land-búnaðar-mál	Auðlindir	Erum of lítið land / ESB er bákni	Hagsmunum betur borgið utan ESB	Hefur slæma tilfinningu / ekki sniðugt	Vitum ekki hvað við fáum / vantar kynningu	Ekki tímabært	Annað	Fjöldi
Allir:	21,6%	15,5%	11,7%	9,2%	7,5%	6,6%	6,3%	4,6%	4,1%	3,4%	13,8%	412
<i>Kyn:</i>												
Karlur	21,1%	20,6%	11,9%	10,3%	7,7%	7,7%	8,2%	3,6%	4,1%	5,2%	16,5%	194
Konur	27,6%	13,8%	14,4%	10,3%	9,2%	6,9%	5,7%	6,9%	5,2%	2,3%	14,4%	174
<i>Aldur:</i>												
18-24 ára	17,0%	13,2%	9,4%	9,4%	5,7%	1,9%	9,4%	3,8%	5,7%	3,8%	30,2%	53
25-34 ára	20,0%	23,1%	9,2%	13,8%	9,2%	9,2%	9,2%	9,2%	3,1%	4,6%	9,2%	65
35-44 ára	15,9%	12,7%	17,5%	6,3%	7,9%	15,9%	6,3%	3,2%	4,8%	7,9%	14,3%	63
45-54 ára	28,0%	12,2%	15,9%	8,5%	7,3%	3,7%	7,3%	2,4%	4,9%	3,7%	19,5%	82
55-64 ára	33,8%	21,1%	14,1%	12,7%	9,9%	4,2%	4,2%	5,6%	4,2%	-	8,5%	71
65-75 ára	29,4%	26,5%	8,8%	11,8%	11,8%	11,8%	5,9%	8,8%	5,9%	2,9%	11,8%	34
<i>Búseta:</i>												
Á höfuðborgarsvæðinu	23,6%	17,8%	15,7%	3,7%	9,9%	5,8%	8,4%	5,8%	4,7%	2,6%	19,4%	191
Utan höfuðborgarsvæðisins	24,9%	16,9%	10,2%	17,5%	6,8%	9,0%	5,6%	4,5%	4,5%	5,1%	11,3%	177

Hver er helsta ástæða þess að þú ert hlynnt(ur) inngöngu Íslands í Evrópusambandið?

	Hlutfall (N=412)	Fjöldi
Betra að vera hluti af stærri heild / sameinaðri Evrópu	27,7%	61
Taka upp evru	21,8%	48
Efnahagslegar ástæður / stöðugleiki	21,4%	47
Ekkert sérstakt / vil vera inni	7,3%	16
Betri pólitísk stjórn	6,8%	15
Eina lausnin við efnahagsvanda	5,0%	11
Annað	5,9%	13

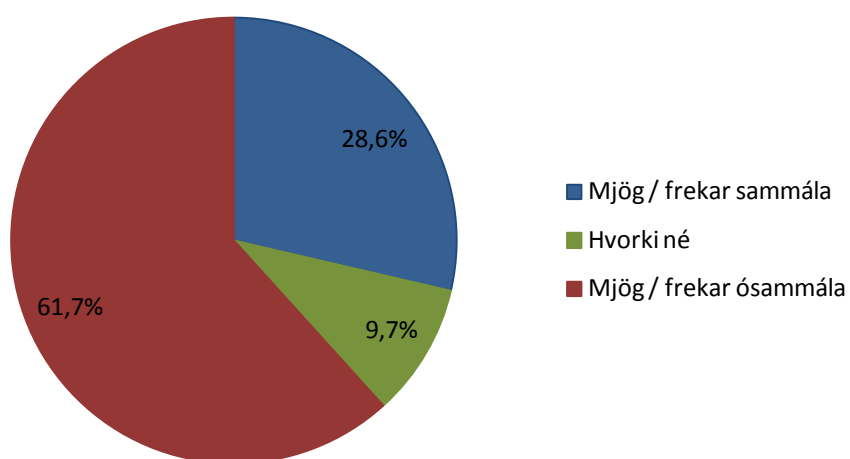


Hver er helsta ástæða þess að þú ert hlynnt(ur) inngöngu Íslands í Evrópusambandið?

	Betra að vera hluti af stærri heild / samein-aðri Evrópu	Taka upp evru	Efnahags- legar ástæður / stöðug- leiki	Betri pólitísk stjórn	Eina lausnin við efnahags- vanda	Annað	Fjöldi
Allir:	27,7%	21,8%	21,4%	6,8%	5,0%	5,9%	220
<i>Kyn:</i>							
Karlar	30,8%	26,2%	4,7%	31,8%	8,4%	2,8%	107
Konur	16,1%	23,0%	6,9%	31,0%	6,9%	14,9%	87
<i>Aldur:</i>							
18-24 ára	31,3%	15,6%	15,6%	3,1%	3,1%	9,4%	32
25-34 ára	22,7%	43,2%	20,5%	6,8%	6,8%	6,8%	44
35-44 ára	31,7%	26,8%	24,4%	9,8%	-	7,3%	41
45-54 ára	22,9%	20,0%	40,0%	5,7%	11,4%	2,9%	35
55-64 ára	50,0%	13,3%	23,3%	13,3%	-	6,7%	30
65-75 ára	41,7%	16,7%	16,7%	8,3%	25,0%	8,3%	12
<i>Búseta:</i>							
Á höfuðborgarsvæðinu	34,5%	25,5%	24,8%	7,6%	4,1%	4,1%	145
Utan höfuðborgarsvæðisins	22,4%	22,4%	22,4%	8,2%	10,2%	14,3%	49

Ertu sammála eða ósammála því að forseti Íslands, Ólafur Ragnar Grímsson, ætti að segja af sér embætti forseta Íslands?

	Fjöldi	Hlutfall svara	Hlutfall svara
Mjög sammála	127	16,2%	14,8%
Frekar sammála	98	12,5%	11,4%
Hvorki sammála né ósammála	76	9,7%	8,8%
Frekar ósammála	279	35,5%	32,5%
Mjög ósammála	206	26,2%	24,0%
Samtals	786	100%	
Veit ekki	32		3,7%
Neitar að svara	41		4,8%
Samtals	859		100%



Ertu sammála eða ósammála því að forseti Íslands, Ólafur Ragnar Grímsson, ætti að segja af sér embætti forseta Íslands, greint eftir kyni, aldri og búsetu

	Mjög / frekar sammála	Hvorki sammála né ósammála	Mjög / frekar ósammála	Fjöldi
Allir:	28,6%	9,7%	61,7%	786
<i>Kyn:</i>				
Karlur	30,2%	8,5%	61,3%	411
Konur	26,9%	10,9%	62,1%	375
<i>Aldur:</i>				
18-24 ára	23,6%	10,6%	65,9%	123
25-34 ára	25,3%	11,7%	63,0%	154
35-44 ára	29,5%	12,8%	57,7%	149
45-54 ára	37,7%	8,6%	53,7%	162
55-64 ára	34,1%	6,2%	59,7%	129
65-75 ára	11,6%	5,8%	82,6%	69
<i>Búseta:</i>				
Á höfuðborgarsvæðinu	31,3%	10,2%	58,5%	480
Útan höfuðborgarsvæðisins	24,5%	8,8%	66,7%	306

